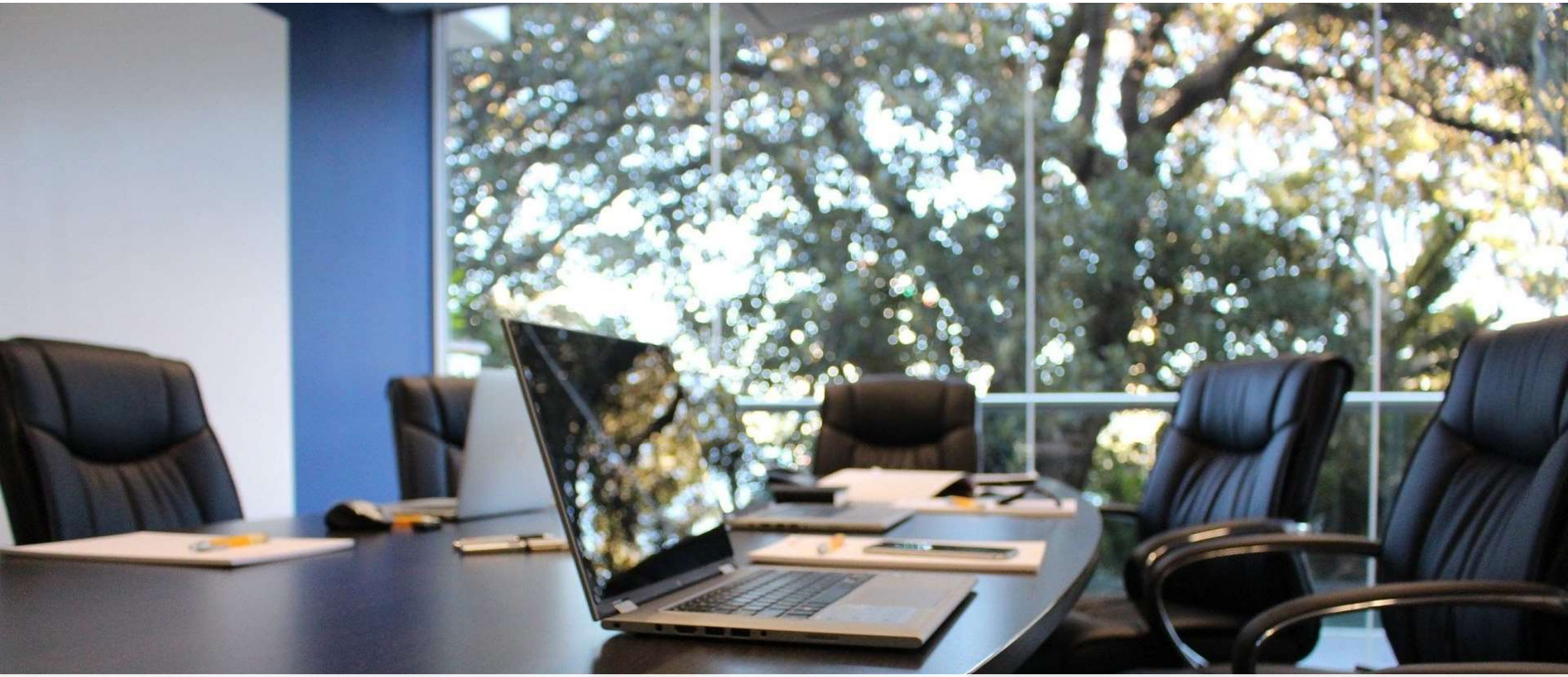




***Présentation 2021***

---

socorec.fr



## STATUT JURIDIQUE ET ACTIONNARIAT DE SOCOREC

## ■ Société de financement du Commerce associé depuis 1963

- agrément ACPR ( Autorité de Contrôle Prudentiel et de Résolution )

- Société coopérative détenue par les groupements et leurs associés emprunteurs

- Collaboration avec



- Partenariat avec







**UNE EXPERTISE AU SERVICE DES ASSOCIÉS**

## Une connaissance multisectorielle du commerce associé

- Grande distribution
  - Distribution BIO
  - Optique / Audition
  - Jouet / Puériculture
  - Tourisme
  - Photo
  - Culture
  - Sport / Loisirs
  - Equipement de la personne
- Bricolage / Matériaux
  - Agence immobilière
  - Equipement de la maison
  - Pharmacie
  - Services
  - Equipement professionnel
  - Fournitures de bureau
  - Horlogerie / Bijouterie
  - Beauté

ALIMENTATION



EQUIPEMENT DE LA MAISON



SERVICES



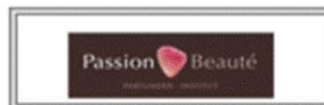
JOUETS PUERICULTURE



EQUIPEMENT DE LA PERSONNE



BEAUTE



HORLOGERIE / BIJOUTERIE



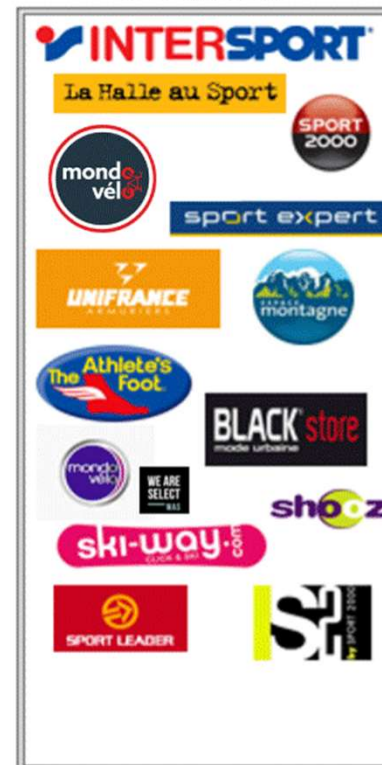
PHOTOS



CULTURE



SPORT / LOISIRS



EQUIPEMENT PROFESSIONNEL



OPTIQUE / ACOUSTIQUE



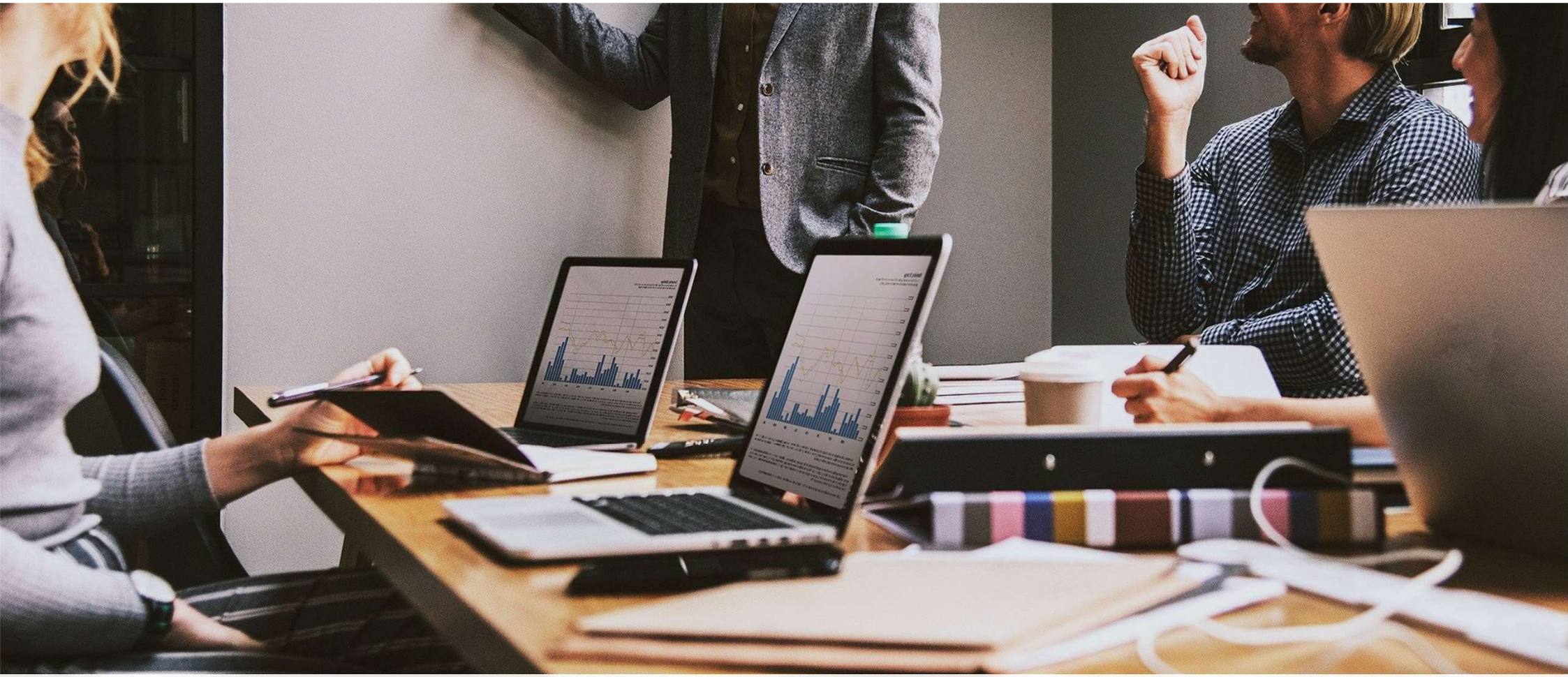
FOURNITURES BUREAU



PHARMACIE







# NOTRE METIER

# Financer les projets des associés

*Création et Reprise d'entreprise*

*Equipement*

*Développement  
(croissance externe, organique)*

*Besoin en fonds de roulement  
Stocks*





## NOTRE OFFRE

# Un outil au service des commerçants indépendants (1/2)

## Le cautionnement

- Apporte une garantie de bonne fin aux autres établissements financiers, notamment aux financements du Crédit Coopératif

## Le prêt classique

- Il s'agit de prêt moyen et long terme jusqu'à 20 ans

## Le prêt participatif

- *Permet de doubler l'apport de l'entrepreneur.  
Comptablement ce sont des quasi-fonds propres et non une dette  
(prêt sur 7 à 10 ans avec différé de 3 à 5 ans)*

# Un outil au service des commerçants indépendants (2/2)

## Financement immobilier

- Une garantie de prêt qui permet de réduire les coûts d'hypothèque

## Financement classique

- Une alternative parfois plus économique que d'autres intervenants...
- ... Soit en garantie , soit en cofinancement

## Le prêt participatif

- Un outil de renforcement du haut de bilan





## ZOOM SUR LE PRÊT PARTICIPATIF

# Caractéristiques

- **Classification:** quasi-fonds propres
- **Durée:** de 7 à 10 ans, dont **3 à 5 ans de franchise en capital**
- **Garantie:** aucune sur les actifs financés

→ **Pas d'impact sur la détention du capital**

# Les conditions du Prêt Participatif

- **Financement en Prêts Participatifs** : Durée de 7 à 10 ans
- **Montant maximum par opération:**
  - Dépend du montant du fonds de garantie du Groupement (X 1,5 par opération)
  - Nouvelle société:
    - Le montant du prêt participatif ne peut pas être supérieur aux apports (création ou reprise)
  - Société existante:
    - Le montant du prêt participatif ne peut pas excéder les fonds propres (financement de Besoin en Fonds de Roulement)
- **Conditions de taux:**
  - De 3,50 % à 4,15 % en fonction de la durée du prêt et de la durée de franchise

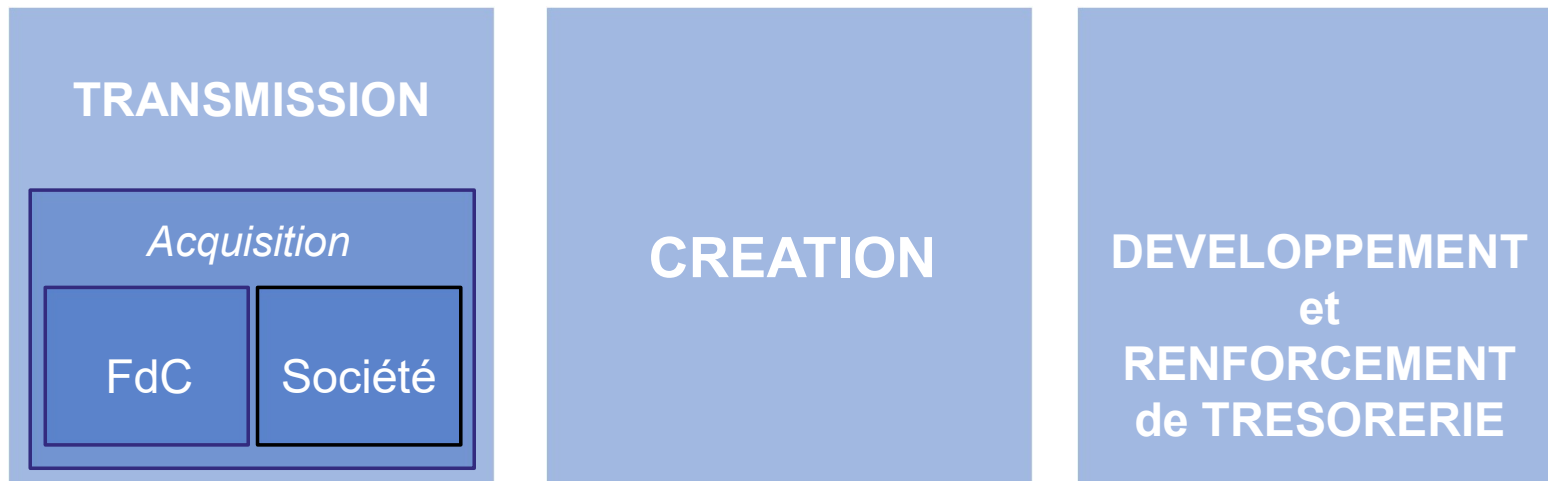


# Investissements concernés

## A quoi sert-il ?

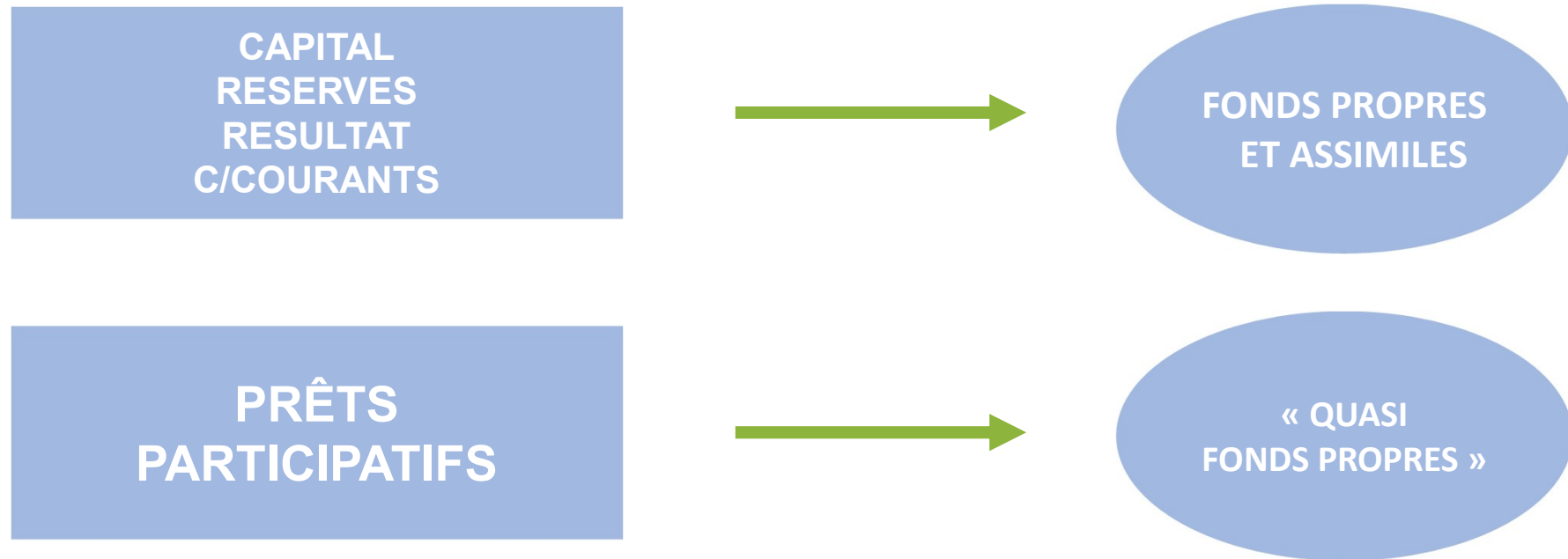
Prêt participatif SOCOREC = quasi fonds propres

- *Quand l'apport de l'associé (ou ses capitaux propres) sont insuffisants, le Prêt Participatif vient en complément d'apport pour tout investissement : création ou reprise de point de vente, équipements, etc.*



# Position dans le bilan

Le prêt participatif vient en complément de l'apport de l'associé



## ***Choix des échéances***

### **Durée Prêt Participatif**

**7 ans dont 3 en franchise**

**8 ans dont 3 en franchise**

**10 ans dont 3 en franchise**

**10 ans dont 5 en franchise**





SOUSCRIPTIONS AU CAPITAL ET AU FONDS DE GARANTIE

# SOCOREC est une coopérative

Pour bénéficier de ses services, il faut donc en être actionnaire

Montant des souscriptions au capital et fonds de garantie SOCOREC :

Prêts classiques :	2 % du montant du prêt
Prêts participatifs :	3 % du montant du prêt
Prêts cautionnés :	2,0 % pour 50 % de quotité (1,2 % pour 30 % de quotité)

Ces souscriptions sont remboursables intégralement en fin de contrat

## Quel est le coût d'intervention de SOCOREC ?

- Des **taux de prêts classiques** dans le marché pour les prêts SOCOREC
- Des **frais de dossiers les moins chers** du marché
- Pas de surcoût de garantie dans les prêts mis en place par Crédit Coopératif
- Immobilisation financière des souscriptions, **FINANCEES** et **REMBOURSEES**
  - Exemple pour un prêt SOCOREC de **700 000 €** :
    - SOUSCRIPTIONS :  $\rightarrow 700\,000\ \text{€} \times 2\ \% = 14\,000\ \text{€}$
    - Coût:  $14\,000\ \text{€} \times 1\ \%$  (taux d'intérêt du prêt)  $\rightarrow 14\,000 \times 1\ \% =$  **140 €/ PAR AN**





## LES AVANTAGES AVEC SOCOREC





# Les avantages pour les commerçants associés

- Possibilité d'une **franchise de remboursement du capital de 6 mois à 1 an pour les nouveaux crédits**
- Des prêts classiques **de 30 K€ à 2 000 K€** sur des **durées possibles jusqu'à 20 ans** (notamment pour le financement immobilier)
- **Des prêts participatifs** qui financent des investissements précis mais qui peuvent également permettre de renforcer les fonds propres des entreprises sur **des durées longues** (jusqu'à 10 ans dont **5 ans de franchise de remboursement en capital**) et contribuer à **renforcer la trésorerie**
- Refinancement des actifs
- **Rachat des prêts** contractés dans les autres établissements de crédit et **possibilité d'allongement des durées**
- **Restructuration de la dette bancaire globale** (constituée de découverts bancaires ou prêts amortissables moyen ou long terme dans plusieurs banques)

**Une banque classique souhaite:**

- **Partager les risques**
- **Conserver les flux court terme**

# Les avantages pour les commerçants associés

- **Maintien de la capacité de négociation des conditions court terme** avec la banque habituelle (frais de compte, commission de découvert, commissions de mouvements, frais monétique, etc...)
- **Possibilité de réduction voire suppression des frais de garantie à travers des montages en cofinancement**  
EX: 800 K€ / 7ans, financement 100 % par banque locale + garantie BPI 50 %  
→ Frais BPI environ 10 000 €  
  
VS cofinancement banque locale + SOCOREC  
→ **Economie pour l'associé = 7 000 €**
- **Economie significative sur les frais d'hypothèque** (30 % à 50 %) par substitution d'un garantie partielle SOCOREC  
EX: Investissement immobilier de 3 600 K€ avec 53 K€ de frais d'hypothèque  
  
VS garantie SOCOREC 50 % (5,4 K€ (souscriptions sur 15 ans) + 27 K€ (hypothèque résiduelle) = 32 K€  
→ **Economie pour l'associé = 21 000 €**

## Les avantages pour les commerçants associés

### → SIMPLICITE:

Une **SOLUTION GLOBALE**

Une proximité forte avec les groupements

Une connaissance précise des secteurs

### → RAPIDITE :

Un **CIRCUIT DE DECISION COURT**, en adaptant nos temps de réponse au besoin du projet

### → DISPONIBILITE :

Un **INTERLOCUTEUR UNIQUE**, de la prise de contact jusqu'au versement, dans une relation très personnalisée



# Vos interlocuteurs

## LE PÔLE FINANCEMENT À VOTRE SERVICE

### Directrice Générale Adjointe

Delphine MAHON

Email : [delphine.mahon@socorec.fr](mailto:delphine.mahon@socorec.fr)

### Responsable administrative du Pôle

Rédaction des contrats / déblocage des fonds

Agnieszka LE RHUN

Email : [agnieszka.lerhun@socorec.fr](mailto:agnieszka.lerhun@socorec.fr)

Tél. : 01 44 37 02 03

### Chargé d'Etudes

Thomas RINGEVAL

Email : [thomas.ringeval@socorec.fr](mailto:thomas.ringeval@socorec.fr)

Tél. : 01 44 37 02 12

### Chargé de Financement

Jean-Marc SAGBOHAN

Email : [jean-marc.sagbohan@socorec.fr](mailto:jean-marc.sagbohan@socorec.fr)

Tél. : 01 44 37 02 18

### Chargée de Financement

Assia IQBAL

Email : [assia.iqbal@socorec.fr](mailto:assia.iqbal@socorec.fr)

Tél. : 01 44 37 02 52

### Chargée de Financement

Nolwenn LEGODINNEC

Email : [nolwenn.legodinnec@socorec.fr](mailto:nolwenn.legodinnec@socorec.fr)

Tél. : 01 44 37 02 53

# NOUS CONTACTER

Envoi des dossiers à l'adresse suivante : [etudes@socorec.fr](mailto:etudes@socorec.fr)

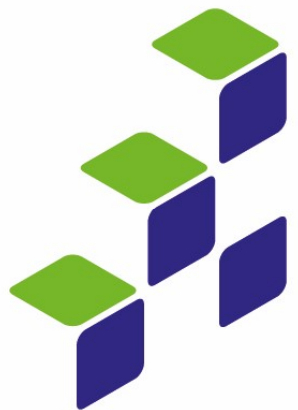
Tél. : 01.44.37.02.00

Site : [www.socorec.fr](http://www.socorec.fr)

Adresse : 77 rue de Lourmel – 75015 Paris

Retrouvez-nous LinkedIn

---



# soccorec

L'expertise financière du commerce associé

---

[soccorec.fr](http://soccorec.fr)